

## Lois Girardin & Scellier DOM 2010

# Qui sommes nous ?..

### BUREAUX & USINE GROUPE LEVILLAIN MARTINIQUE



### GARANTIES LOCATIVES

**Le Groupe LEVILLAIN est le premier Groupe de construction des DOM.**

Avec un chiffre d'affaires d'environ 88 millions d'euros sur tous les DOM (Guadeloupe - Martinique - Réunion - Guyane), le Groupe LEVILLAIN évolue dans divers secteurs du bâtiment avec un rôle important sur le marché local depuis 31 ans .

- Fabricant de charpente (usine du Groupe de production en Malaisie)
- Opérateur en logements sociaux (équivalent HLM)
- Maisons individuelles
- Promotion immobilière.

Avec plusieurs marques de maisons individuelles, ce sont près de **400 maisons individuelles mises en oeuvre chaque année, sur les quatre départements.**

**Le premier «métier»** du Groupe LEVILLAIN fut la charpente.

**Un bureau d'étude**, intérieur à l'entreprise lui est consacré intégrant deux Ingénieurs du bois, un service CAO, soit en tout une dizaine de personnes dédiées aux «études». **Les Labels CBTCI & CE** validant une qualité et un savoir-faire (rares en France-29 entreprises seulement) sont reconduits chaque année par LEVILLAIN MARTINIQUE.

Cette cellule s'appuie sur **la partie gros oeuvre** (technique béton), une autre équipe composée de quatre ingénieurs «génie civil» encadrant dix sept conducteurs de travaux.

Un «**atelier conception**» également traitée en interne regroupe deux ARCHITECTES DPLG et deux dessinatrices PAO.

Une partie «production» comportant une usine de fabrication «bois & charpente» équipée des dernières machines à bois dont une «speed cut numérique » et trois «presses pond numérique»

Une «**bureau des méthode**» nécessaire à toute unité industrielle assure la liaison entre service et le contrôle de la productivité.

**Chaque année, en plus de l'activité commerciale locale, et dans le cadre de l'investissement en SCELLIER DOM & GIRARDIN, les programmes de PROMOTION IMMOBILIERE en cours, sont commercialisés par la société SECOM implantée en Région Rhône-Alpes et en Martinique dans les bureaux du GROUPE LEVILLAIN.**

Fort d'une collaboration **remontant à 17 ans et partenaire actif de plusieurs Cabinets d'Expertise Comptable**, nous disposons d'une clientèle de référence importante, consultable au besoin...

**Nous proposons des garanties locatives sur tous les biens vendus.**

Nous privilégions les opérations «**maisons plus terrains ou appartement plus jardin**» afin d'obtenir un compromis unique entre intérêt locatif et positionnement à la revente.

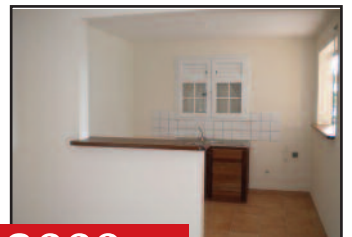
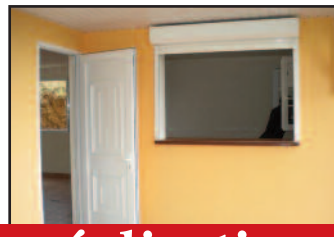
Ces biens sont livrés clos, prêts à être louer, dans des lotissements «montés» et vendus en VEFA, (vente notariale) dont une partie est toujours dédiée à la clientèle locale....un autre gage de qualité...



Commune de TRINITE



Commune de ANSES D'ARLET



**Quelques photos de réalisations 2009...**

